

Phone:029-88890356

Fax:029-88890356

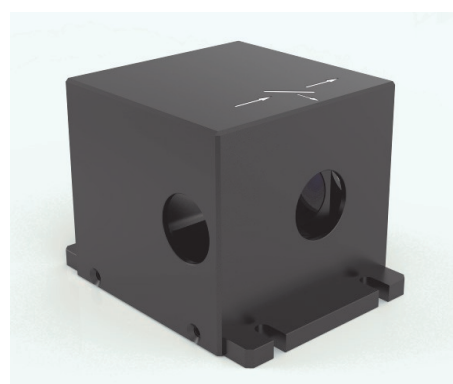
stgd_gl@163.com

西安尚泰光电科技有限责任公司

电控光束切换器

功能特点

- 高精度电机带动两个位置之间切换
- 可定制不同大小通光孔径
- 使用外部输入5V/0V高低电平控制



电控光束切换器可将透镜、滤光片、反射镜等光学元件移入或移出自由空间光路。可用于电动光路切换、透镜切入切出等应用。

安装反射镜作为光路切换使用时，光路可选择经过反射镜或经过反射镜两个出光口。

主要技术参数

定位位置	可根据镜片所需行程，定制化平移定位位置
切换时间	200 ms 至 2000 ms
通光孔径	$\leq \phi 16\text{mm}$
位移定位精度	100 μm /2000mm
角度重复定位精度	$< 0.5'$
DIG I/O 连接器类型 ^o	Dsub-9 female
电源输入	DC 12V
重量（不含电源）	513g