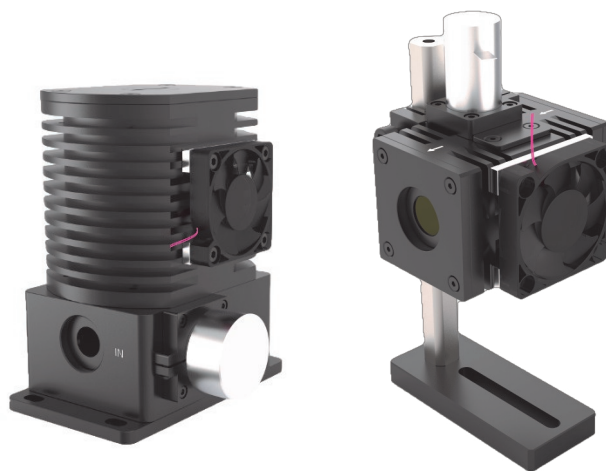


激光机械快门Naja

激光机械快门Naja系列产品
分为激光机械快门Naja-H和
激光机械快门Naja-L。



型号	Naja-H	Naja-L
最大通光孔径	12 mm	15 mm
波长	Customizable	Customizable
激光束偏振	Independent	Independent
平均激光功率	≤100W	≤50W
最大开关频率范围	0-100Hz	0-50Hz
开关时间(开-关)	<100ms	<5.0ms
RS232控制	是	是
USB接口控制(可选)	是	是
外部(0-5V)发电机控制	是	是
内部(0-5V)发电机控制	是	是
手动控制	是	是
手动切换	是	是
快门位置指示	是	是
快门尺寸(L*W*H)	125*105*145mm	95*78mm, H(160-200mm)
耗电量	35W	10W

应用领域

- 激光切割
- 钻孔
- 雕刻
- 激光手术系统
- 研究